

「Diskeeper with HyperFast」 「Diskeeper 専用 HyperFast 追加パック」 共通インストール手順書

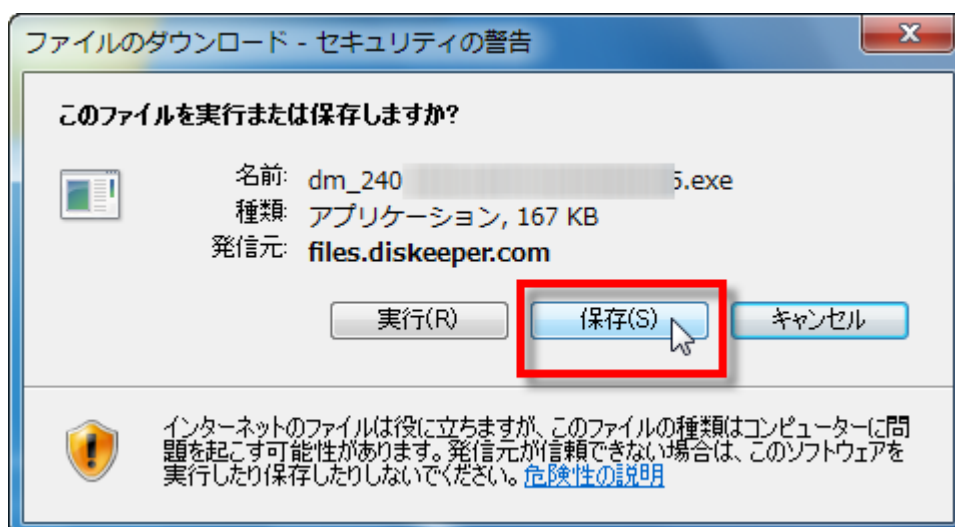
この手順書は以下のバージョンを対象としています。

Diskeeper 2011 with HyperFast、Diskeeper 2011 専用 HyperFast 追加パック、
Diskeeper 2010 with HyperFast、Diskeeper 2010 専用 HyperFast 追加パック、
Diskeeper 2009 with HyperFast、Diskeeper 2009 専用 HyperFast 追加パック

※以降の説明で「Diskeeper 2010 Professional」の画像を使用しておりますが、
「Home」「Pro Premier」など他のエディションでも共通の手順となります。

【注意】既に Diskeeper シリーズ（試用版含む）がインストールされている場合は、
下記手順をはじめめる前に、Windows のコントロールパネルより、アンインストール
していただきますよう、お願いいたします。

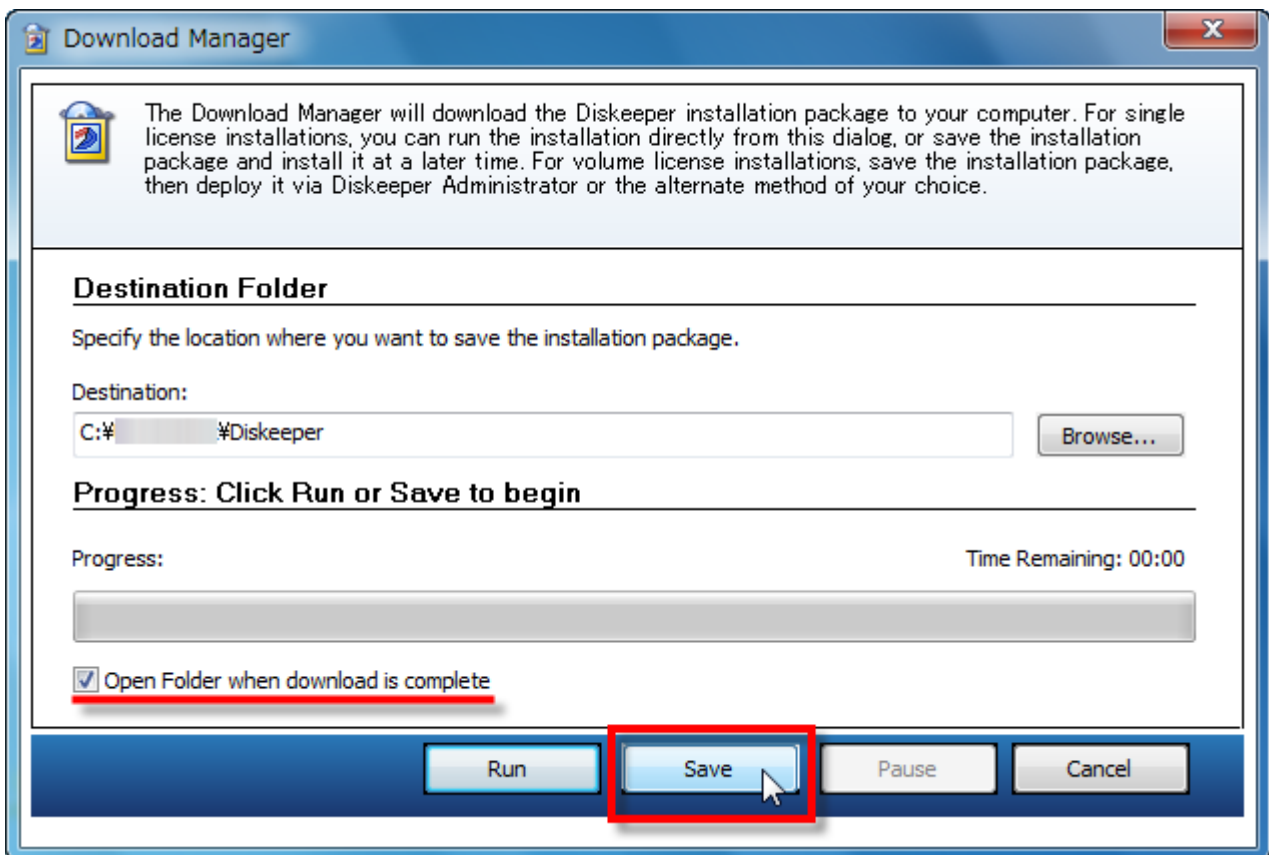
1. メールなどで届いた、「<http://files.diskeeper.com/download/>」ではじまる URL をクリックし、デスクトップなど、任意の場所に保存します。（下図は Internet Explorer 8 の場合。ダウンロードするプログラムの名前はライセンス毎に異なります。）



2. ダウンロード完了後、下図アイコンのプログラムを、ダブルクリックなどで起動します。



3. ウィンドウが開いたら、「Save」をクリックします。（この際、あらかじめウィンドウ下の「Open Folder when download is complete」にチェックを入れておくと、ダウンロード完了時に、ダウンロード先のフォルダーが自動的に開きます。）



エラーが表示されたら？ 下記サポート情報をご参照ください

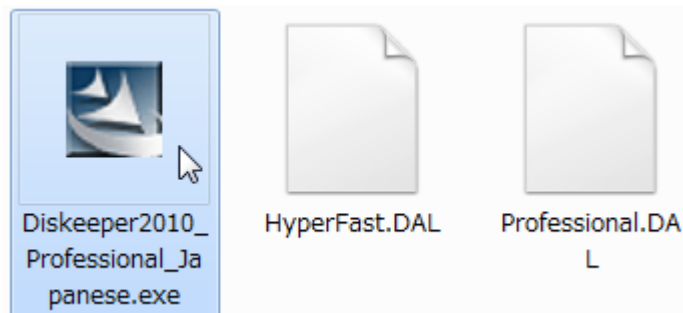
<http://support.sohei.co.jp/2013/10/download-manager-error.html>

ダウンロードが完了すると、下図のようなフォルダーができます。

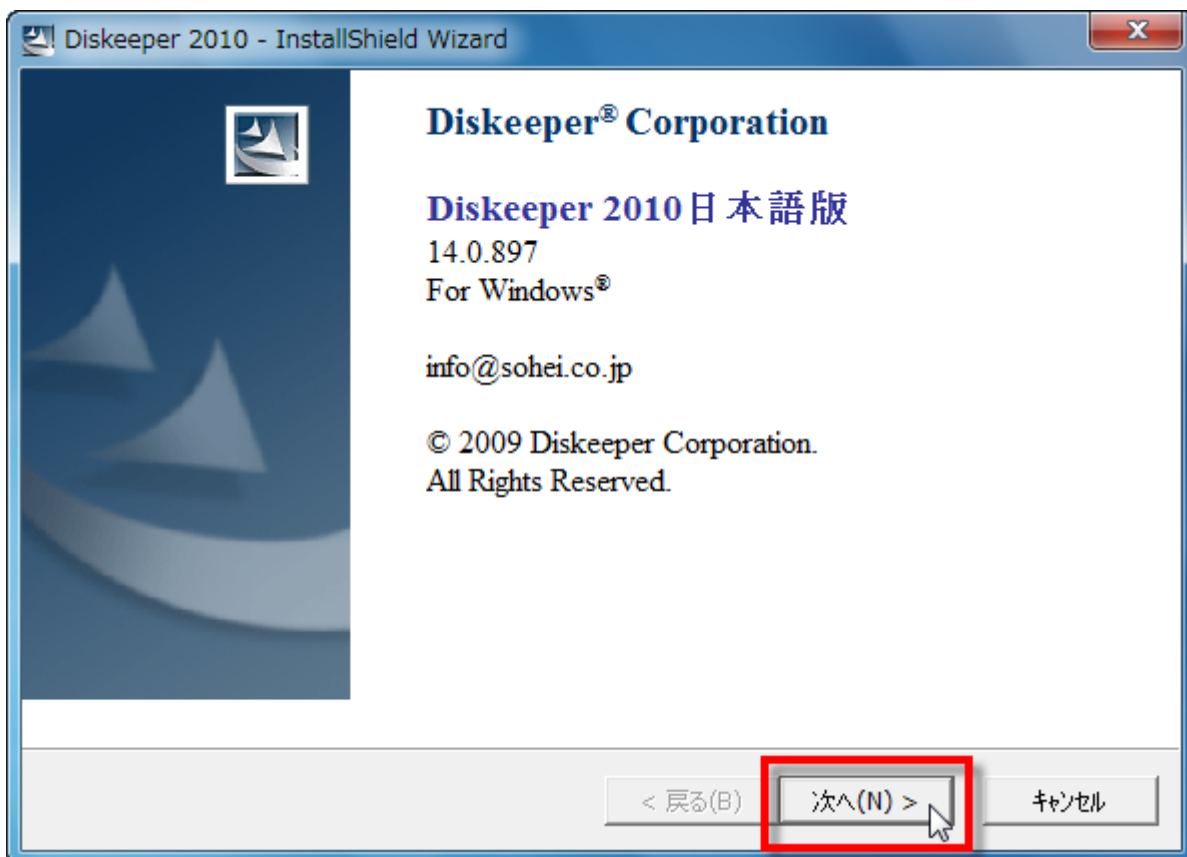
（エディションにより、フォルダー名は変わります。下図は「Professional」の場合。）



4. フォルダーを開くと、インストールプログラム、HyperFast.DAL、各エディションのDALがあります。このうちのインストールプログラムを、ダブルクリックなどで起動します。
(これらのファイルは移動しても構いませんが、必ず同じフォルダーに配置してください。)



5. 起動後「次へ」をクリックすると、インストールに必要なファイルが自動的に展開されます。
(Diskeeper 2011 ではこの表示はありません。手順6. へ進みます。)

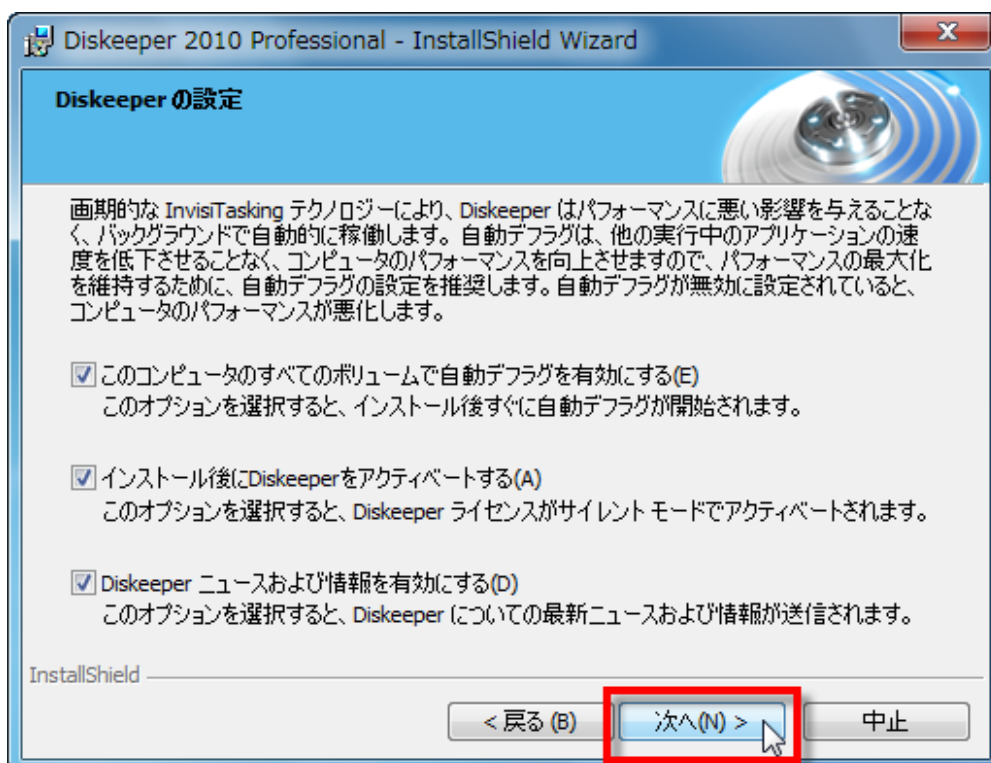


展開が終了すると、自動的にインストールウィザードが起動します。

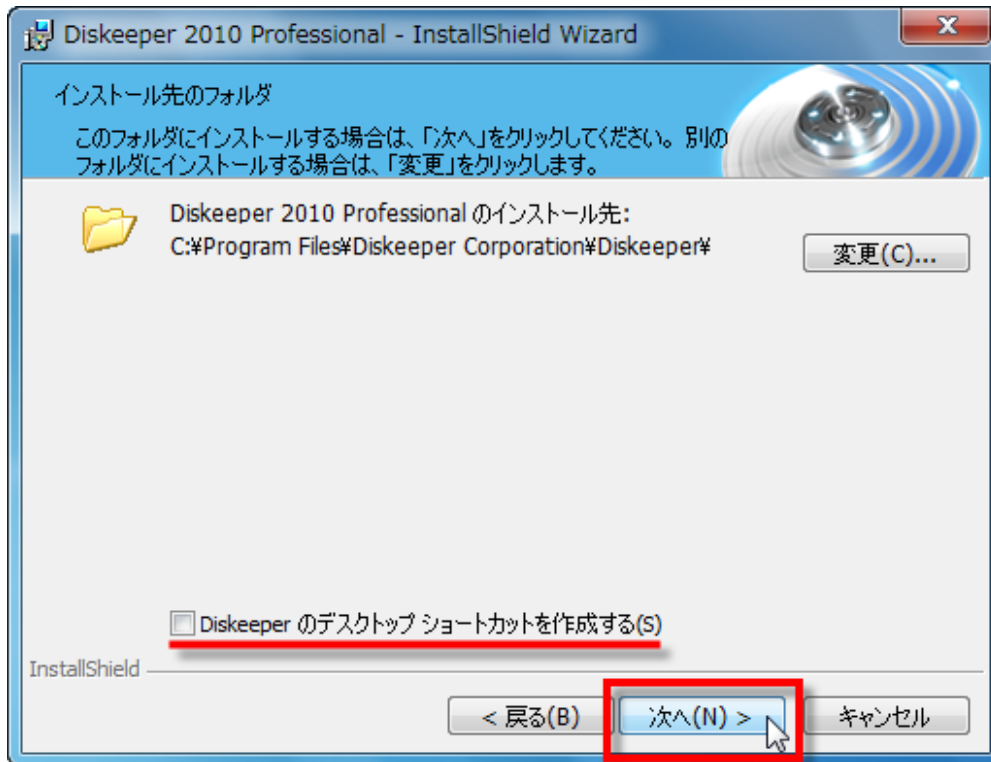
6. ウィザードに表示される内容を確認しながら、「次へ」をクリックしていきます。



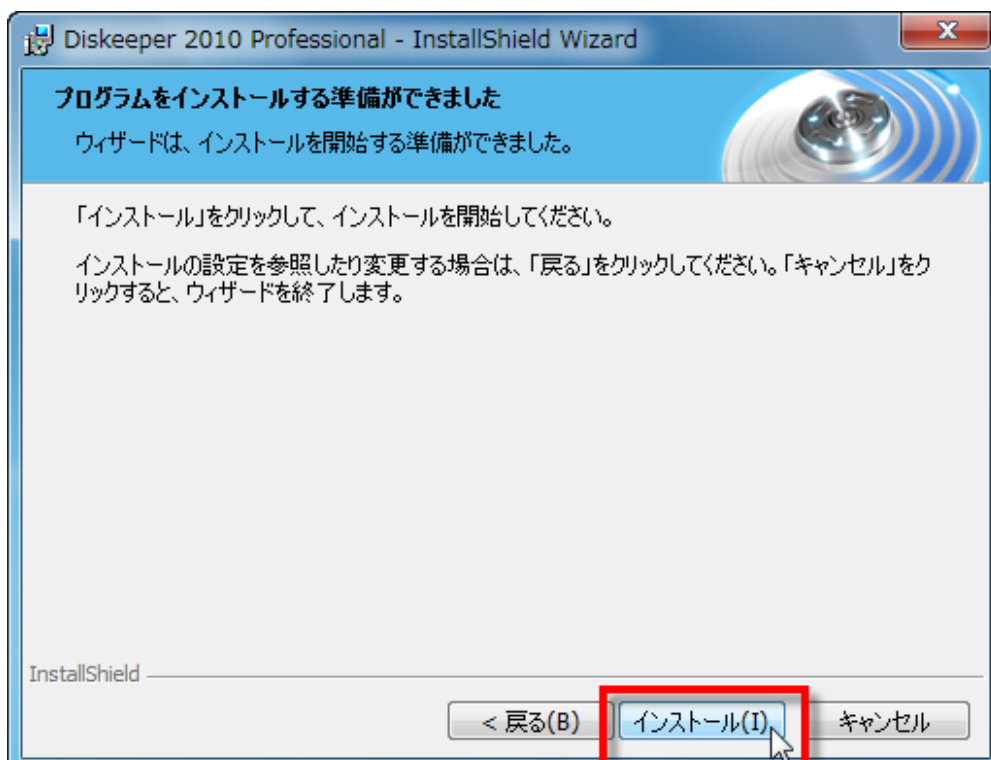
7. 使用許諾契約に同意いただいた後、「Diskeeper の設定」で、必要な項目にチェックを入れた状態にし、「次へ」をクリックします。（お好みでチェックを外すことも可能ですが、「このコンピュータのすべてのボリュームで自動デフラグを有効にする」と「インストール後に Diskeeper をアクティベートする」のチェックは入れておくことをお勧めします。）



8. インストール先を変更する必要がある場合は、「変更」から指定してください。通常、変更する必要はありません。デスクトップにショートカットを作成したい場合は、ここでチェックボックスにチェックを入れた後、「次へ」をクリックしてください。



9. 「インストール」をクリックし、インストールを開始します。



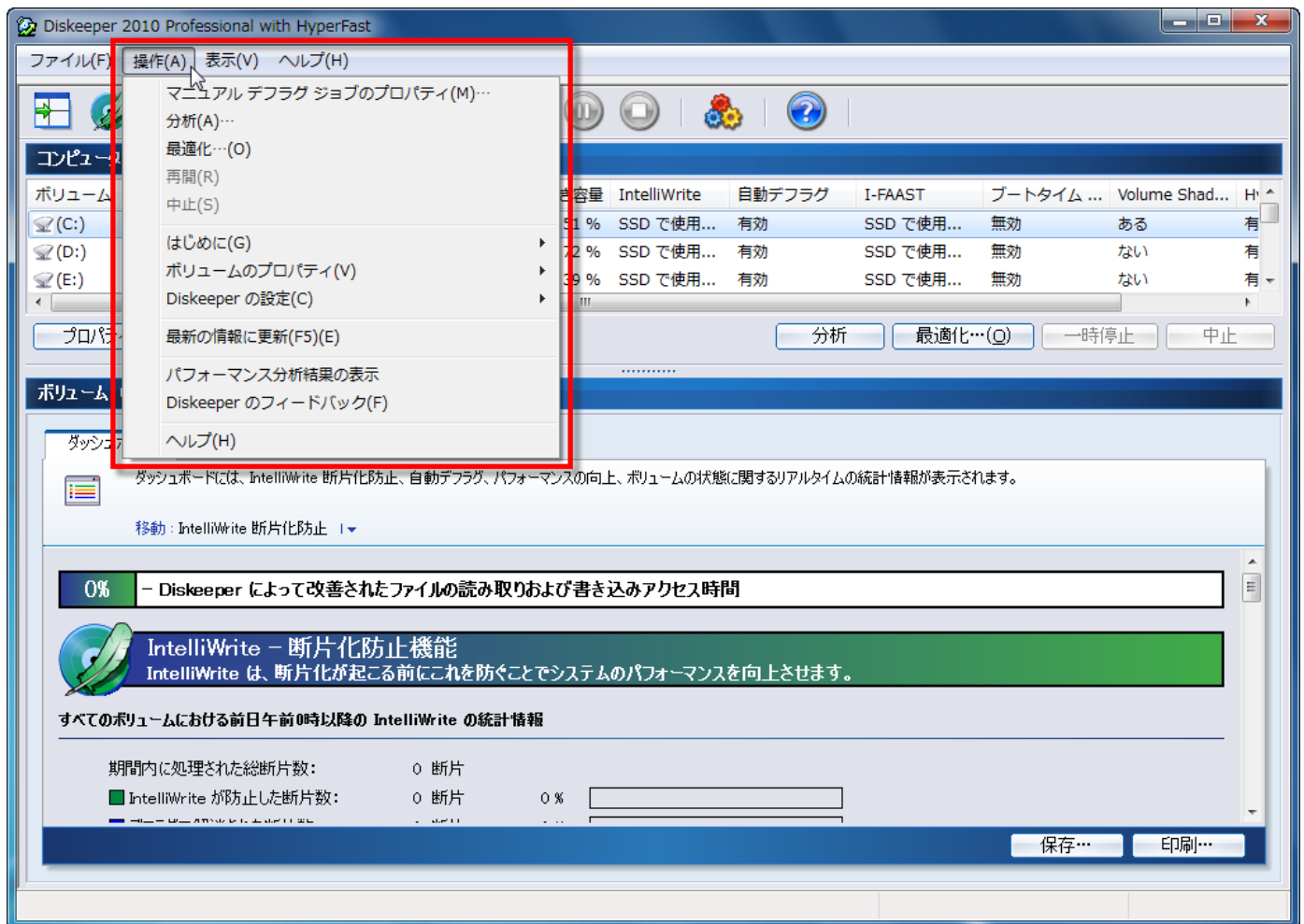
10. インストールの最後に、ユーザー登録の案内が出ます。ご希望のメニューを選んで「次へ」をクリックしてください。再インストール時など、既に本製品の同じシリアルナンバーを登録している場合は、「Diskeeper を登録しない」をお選びいただいても構いません。
(後で「<http://www.sohei.co.jp/reg/>」から登録することも可能です。)



11. 「完了」をクリックし、インストールウィザードを終了します。



12. アクティベーション（インターネット認証）の完了確認は、Diskeeper を起動し、メイン画面左上のメニューバー「操作」をご覧ください。下図のように、「Diskeeper をアクティベートする」という項目がなければ、正常に完了しています。



もし、「Diskeeper をアクティベートする」というメニューがある場合は、クリックし、アクティベーションを実行してください。アクティベーションが完了していない場合、最大 30 日後にデフラグなどの機能が停止いたしますので、ご注意ください。（その後アクティベーションを完了させると、再度ご利用いただけます。）

インストールやアクティベーション、その他本製品に関するご不明な点は、下記サポートページをご参照ください。

<http://www.sohei.co.jp/software/support.html>